

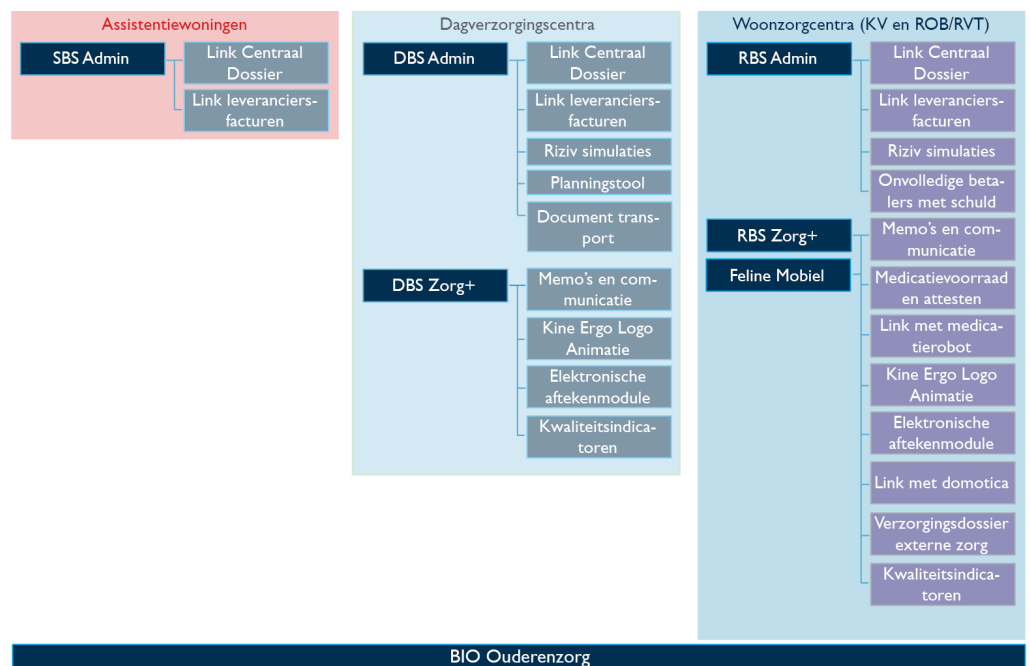
DBD/SBS/RBS-suite

Automatiseer de administratieve verwerking van uw dienst- en zorgverlening in uw ouderenzorgvoorzieningen

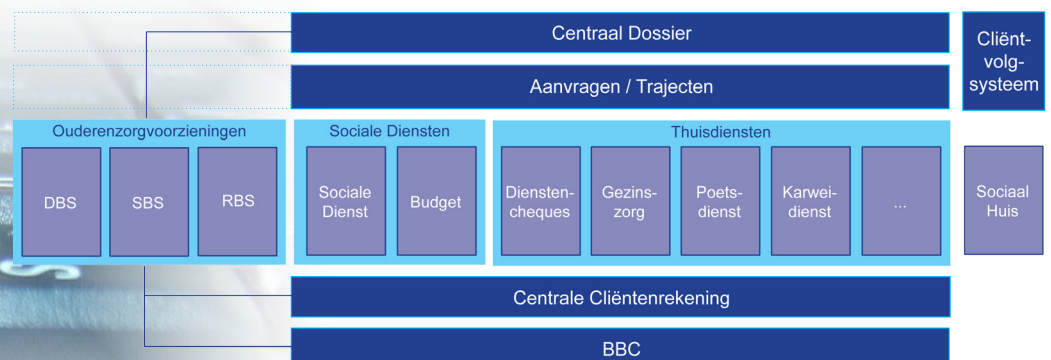


DBS/SBS/RBS is een geïntegreerd pakket voor het dagelijks beheer van uw assistentiewoningen, uw dagverzorgingscentra, uw woonzorgcentra en rust- en verzorgingstehuizen waarbij u zelf beslist welke modules u gebruikt.

- ✓ DBS/SBS/RBS Admin registreert en volgt de bewoner op vanaf de aanvraag tot opname tot het ontslag.
- ✓ DBS/SBS/RBS Zorg+ ondersteunt de organisatie van de zorgverlening op verschillende vlakken en niveaus.
- ✓ BIO Ouderenzorg geeft overkoepelende en detailinformatie voor het beleid.

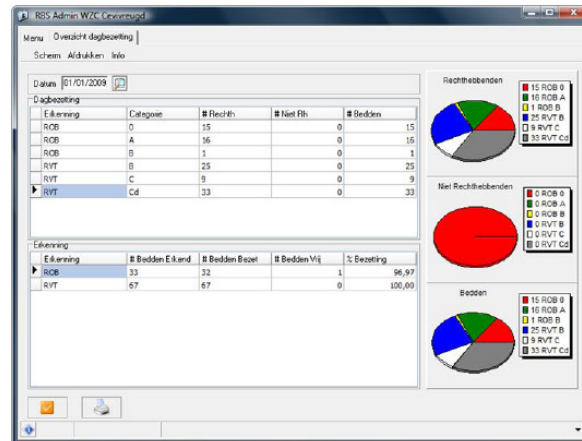


De programma's maken deel uit van een geheel van toepassingen die de werking van het OCMW ondersteunen. Dankzij koppelingen tussen de verschillende toepassingen beschikt u over een doorgedreven automatisering. Zo zorgt de link tussen DBS/SBS/RBS met NH-BBC voor een vereenvoudigde bewonersfacturatie en betalingsopvolging. Daarnaast zorgt de link tussen DBS/SBS/RBS met NH-Centraal Dossier voor een vereenvoudigde actualisering van de persoonsgegevens op de wachtlijst, de bewonersinfo, verwanten en contactpersonen.



DBS/SBS/RBS Admin

Met DBS/SBS/RBS Admin registreert u eenvoudig elke bewoner die een aanvraag indient tot opname in uw assistentiewoningen, dagverzorgingscentra en/of uw woonzorgcentra. U volgt hem/haar vlot op gedurende zijn/haar verblijf.



Verkrijg een duidelijk overzicht van de dagbezetting

Voordelen

- ✓ U kunt op een eenvoudige manier automatisch de Riziv- en de bewonersfacturen aanmaken.
- ✓ U moet formulieren niet langer manueel invullen omdat het cijfermateriaal automatisch wordt verkregen: op basis van de bezetting en de bewonersdossiers worden cijfers over bewoners, ligdagen, Riziv-forfaits, bewonersfacturen ... automatisch gegenereerd.
- ✓ U kunt een optimale bedbezetting verwezenlijken in relatie tot een optimalisering van de Riziv-forfaits en in relatie tot de verplichte personeelsnorm.

Sterke punten

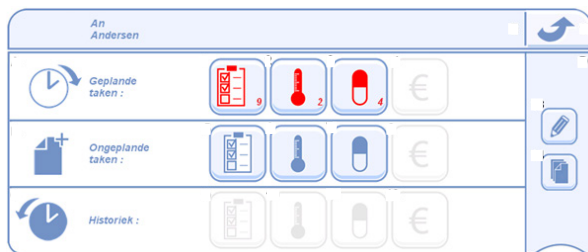
- ✓ DBS/SBS/RBS Admin is een geïntegreerde toepassing voor een vereenvoudigde dossieropbouw, berichtgeving en facturering van de bewoners.
- ✓ Bij de opstart wordt DBS/SBS/RBS Admin volledig afgestemd op uw specifieke situatie.
- ✓ Het systeem genereert automatisch verlengingen voor aanvragen Riziv-forfaits.
- ✓ Uw rusthuisquotum wordt automatisch bijgehouden en opgevolgd:
 - ✓ Na de Riziv-facturering tijdens de referentieperiode wordt uw quotum automatisch berekend voor de volgende facturatieperiode.
 - ✓ U kunt onmiddellijk zelf het toekomstige quotum opvragen.
 - ✓ U kunt tijdens de referentieperiode altijd simulaties uitvoeren om tot een volgend optimaal quotum te kunnen komen.
- ✓ De opvolging van de Katz-scores is automatisch gekoppeld aan de opgelegde personeelsnorm en zorgt voor een maximale bezettingsopvolging en Riziv-inkomsten.
- ✓ U kunt het kas- en zakgeld zowel afzonderlijk als in een geïntegreerd geheel beheren.
- ✓ U verwerkt snel de verplichte statistieken en vragenlijsten voor het Riziv en de overheid.
- ✓ Het pakket bevat een geïntegreerde wachtlijst met automatische puntentelling zodat u zelf een gewicht kunt toekennen aan bepaalde voorwaarden.
- ✓ Link tussen bewonersfacturen en leveranciers uit de BBC van Cevi/Logins.
- ✓ U kunt gemakkelijk manier standaarddocumenten automatisch aanmaken.
- ✓ Bij wijziging in de regelgeving van het Riziv en de overheid wordt de toepassing aangepast.

DBS/SBS/RBS Zorg+

DBS/SBS/RBS Zorg+ ondersteunt uw medewerkers om de bewoners de best mogelijke zorgverlening te kunnen garanderen. DBS/SBS/RBS Zorg+ is volledig geïntegreerd met DBS/SBS/RBS Admin waardoor u steeds over alle persoonsgegevens vanuit het administratief bewonersdossier beschikt.

Werkwijze: het verzorgingsdossier van de bewoner wordt op een gestructureerde manier elektronisch ingevoerd. U registreert hier de toe te dienen medicatie en zorgen en volgt deze gemakkelijk op. Daarnaast gaat u observaties, afspraken en parameters efficiënt beheren. Vanuit datzelfde verzorgingsdossier kunt u bovendien bewonersprofielen en risicoanalyses over de respectievelijke bewoner automatisch laten verwerken. Alle digitale documenten kunt u automatisch koppelen aan het elektronisch verzorgingsdossier van de bewoner.

Al de vastgelegde gegevens worden bovendien op elkaar afgestemd en kunnen als basis dienen voor besprekingen in het verzorgingsteam of met de betrokken artsen.



Sterke punten

- ✓ Bij de opstart wordt DBS/SBS/RBS Zorg+ volledig afgestemd op uw organisatie.
- ✓ De verzorgingsdossiers worden eveneens opgebouwd volgens uw eigen wensen. Zo bepaalt u zelf welke zorgtaken u meeneemt in het zorgenbeheer. U bepaalt ook wie deze taken mag uitvoeren en wie ze al dan niet mag aftekenen.
- ✓ Na registratie van de medicatie en de zorgen maakt het programma automatisch een medicatiefiche en zorgplan aan.
- ✓ DBS/SBS/RBS Zorg+ geeft u onmiddellijk, in één scherm, zowel de actuele dossiergegevens als de historiek en toekomstige periodes.
- ✓ Met DBS/SBS/RBS Zorg+ kunt u zowel Katz-scores als bewonersprofielen en medicatie linken met uw zorgen. Zo krijgt u onmiddellijk een zicht op, bijvoorbeeld, een bewoner die met een A-score geregistreerd staat maar die in werkelijkheid een B-score heeft.
- ✓ De grafische voorstelling van bepaalde gegevens, zoals bloeddrukwaarden in de grafieken, is duidelijk en overzichtelijk voor het verzorgend personeel.
- ✓ Bij opstart van de toepassing ziet elke gebruiker meteen de voor hem/haar relevante en nuttige bewoners- en activiteiteninformatie en dit sinds hij/zij de laatste keer de toepassing opstartte.

Een schat aan informatie

Met Zorg+ kunt u alle mogelijke lijsten opvragen op basis van de gegevens die werden vastgelegd in de verzorgingsdossiers.

- ✓ Dit kan zowel op bewonersniveau als op het niveau van een verpleegeenheid of voor het ouderenzorgvoorzieningen in hun geheel.
- ✓ U kunt een selectie maken voor meerdere bewoners of verschillende aspecten per bewoner globaal opvragen. U bepaalt dat allemaal zelf.

Zorg aan bed dankzij elektronische aftekening

Via een persoonlijke sleutel heeft de zorgverlener via domotica, op laptop of andere op elke kamer toegang tot de toe te dienen zorgen en medicatie. Zo kunnen gegevens bij de bewoner op de kamer worden ingebracht en direct doorgegeven aan het informaticasysteem. Hierdoor verkrijgen uw medewerkers meer mobiliteit en kwaliteit.

Ook voor Kine, Ergo, Logo en Animate

Met de KELA-module gaat u alle groepsactiviteiten, voornamelijk georganiseerd door de animatie, plannen en opvolgen. U kunt eveneens de reden vastleggen waarom een bewoner niet aan de geplande activiteit deelnam. Op het eind van de maand genereert het programma een lijst met een duidelijk overzicht van alle activiteiten met de respectievelijke bewoners die eraan deelnamen.

Naast het beheer van de activiteiten kunt u eveneens meerdere dossiers beheren (vb. valpreventie, palliatief dossier, kinedossier, ergodossier ...) en tegelijk ook observaties ingeven. Deze observaties komen bovendien automatisch terecht in het verzorgingsdossier.

Vlotte generatie van kwaliteitsindicatoren

Alle opgevraagde registraties vanuit het Vlaams agentschap Gezin en Welzijn kunt u op een vlotte manier en in een minimum van tijd, aan de bevoegde instanties overmaken, ongeacht vanuit welk programmascherm de registraties werden uitgevoerd. Het gaat hier om de registraties van: Valincidenten; Decubitus; Plaats van overlijden; Levensende - wilsverklaring; Medicatiegebruik; Medicijnincidenten; Gewichtsverlies; Vrijheidsbeperking; Vaccinatie personeel; Vorming personeel; Vrijwilligerswerk. U kunt alle registraties over de kwaliteitsindicatoren bovendien met terugwerkende kracht registreren.

Overkoepelende beleidsrapportering

Met BIO Ouderenzorg kunt u beleidsinformatie verzamelen uit de verschillende administratieve softwaretoepassingen doorheen uw woonzorgcentra, assistentiewoningen en dagverzorgingscentra. U kunt deze informatie per instelling of globaal bekijken en verder benaderen vanuit verschillende invalshoeken. Dankzij de overzichtelijke rapporten krijgt u een duidelijk beeld van de status en prestaties en beschikt u over de nodige informatie om uw beleid te sturen. Zo ziet u meteen:

- ✓ Bewonersverloop: ontslagen, opnames per bewoner, verblijven ...
- ✓ Bewonersverloop Riziv: afwezigheden Riziv, bezetting Riziv, verblijven DVC, verblijven Riziv, gemiste Riziv-dagen ...
- ✓ Financieel beheer bewoners: diverse inkomsten en uitgaven bewoners, verblijfskosten bewoners, bewonersfacturen; Riziv-facturen ...
- ✓ Wachtlijstbeheer: nieuwe aanvragen, stopzettingen, aantal opnames in relatie tot aanvragen, wachtlijsten ...

We ondersteunen graag uw automatiseringsprojecten in uw assistentiewoningen, dagverzorgingscentra en uw woonzorgcentra.

Contacteer ons voor een demonstratie of een afspraak.

Cevi en Logins bieden sinds 1971 producten en diensten op het vlak van ICT aan lokale besturen zoals provincies, steden, gemeenten en OCMW's maar ook privé WZC en vzw WZC/DVC/GAW. Meer dan 400 organisaties doen al meer dan 45 jaar een beroep op onze diensten en oplossingen in het domein van belastingen, burgerzaken, financiën, lonen, personeelsbeheer, secretariaat, vergunningen, welzijn en zorg ... Meer dan 70 voorzieningen voor ouderenzorg werken met de DBS/SBS/RBS suite.

Cevi NV

Bisdomein 3
B - 9000 Gent

☎ 09 264 07 01
☎ 09 233 05 24
✉ contactcenter@cevi.be
🌐 <http://www.cevi.be>

Logins NV

Gnrl De Wittelaan 17 B32
B - 2800 Mechelen

☎ 015 45 48 50
☎ 015 45 48 89
✉ info@logins.be
🌐 <http://www.logins.be>